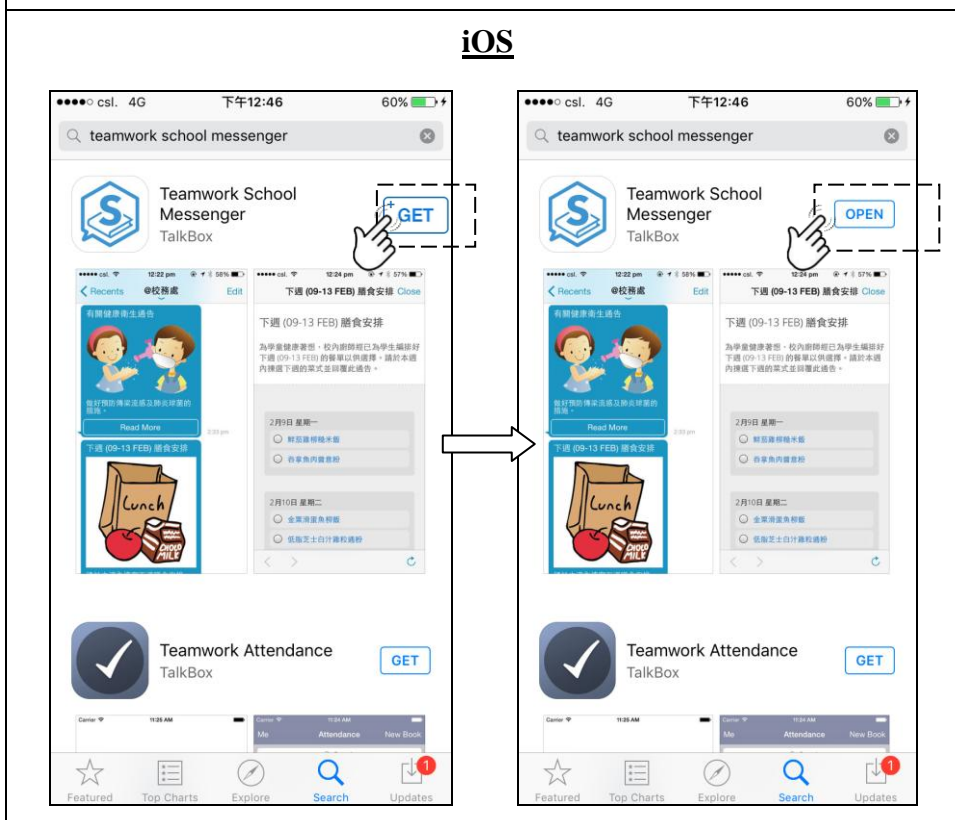
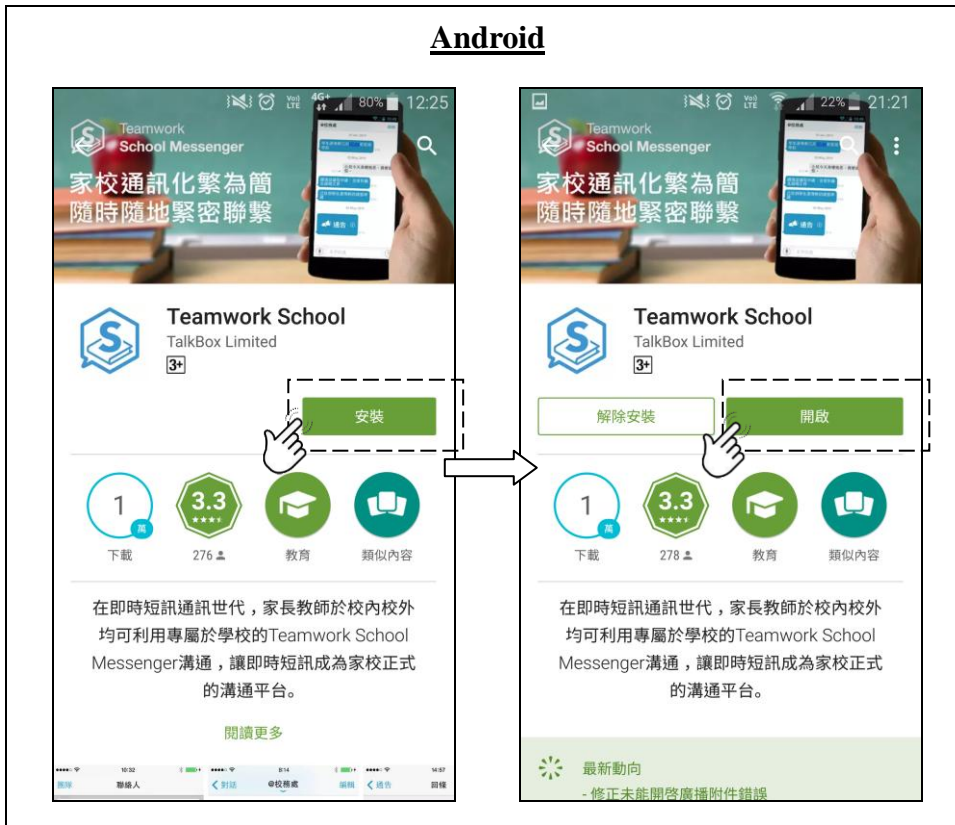


# 《Teamwork School Messenger 家校通訊應用程式的安裝、登入及使用方法指引》

## (一) 下載及安裝

1. **Android 手機 / 平板電腦**：開啟 Google Play Store  
**iOS 手機 / 平板電腦**：開啟 AppStore
2. 搜尋「Teamwork School」
3. 點選「安裝」，完成後按「開啟」



## (二) 首次登入

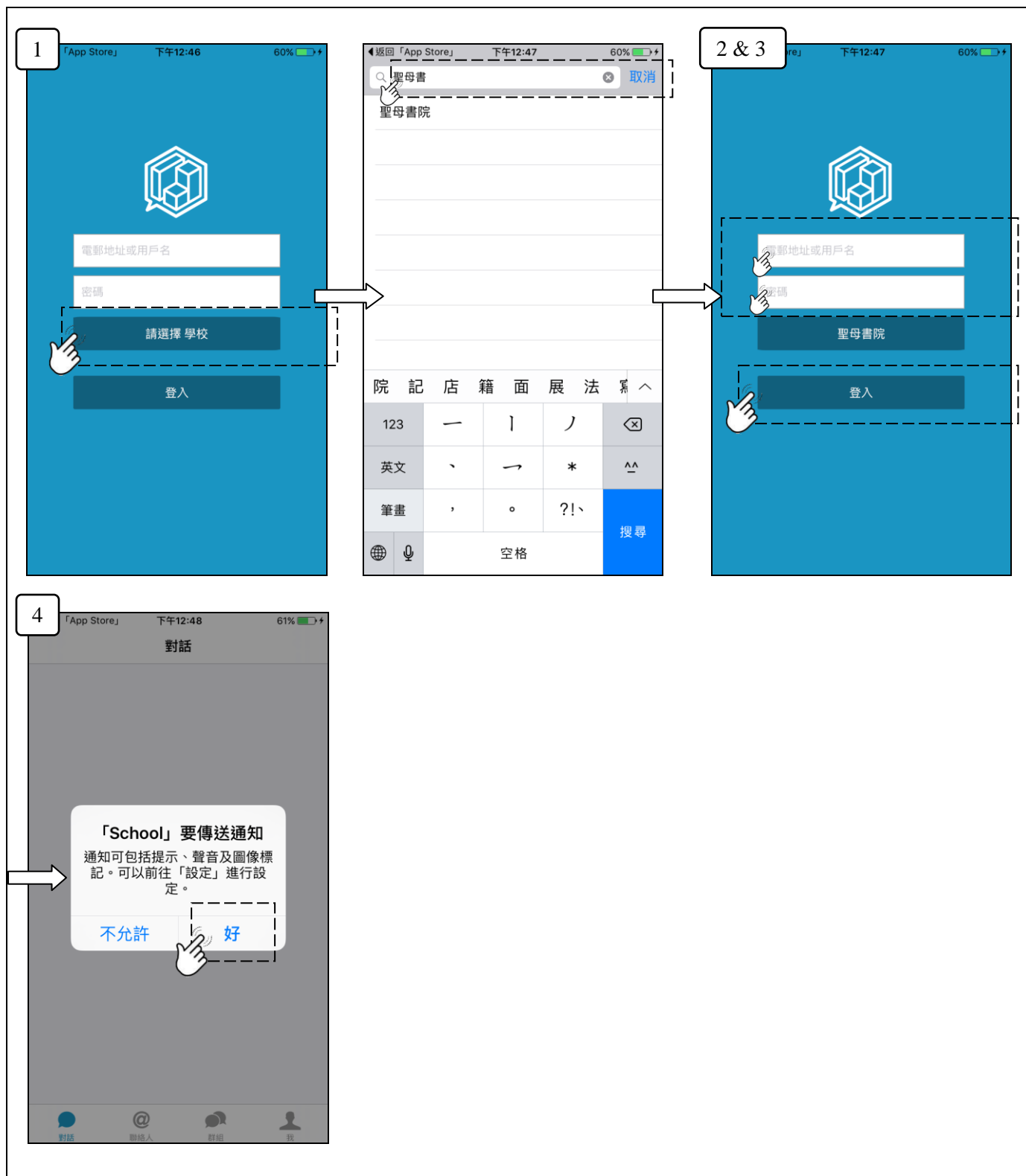
### Android 手機 / 平板電腦：

1. 按「確定」及「允許」允許有關權限
2. 按「選擇你的學校」，於搜尋欄鍵入「聖母書院」
3. 於「電郵地址或用戶名」及「密碼」欄輸入**家長用戶名及密碼**(有關資料已放於隨函信封內)
4. 按「登入」



### iOS 手機 / 平板電腦：

1. 請按「選擇你的學校」，於搜尋欄鍵入「聖母書院」
2. 於「電郵地址或用戶名」及「密碼欄」輸入家長用戶名及密碼(有關資料已放於隨函信封內)
3. 按「登入」
4. 於登入後按「好」允許傳送推播



### (三) 查閱訊息及學校通告、回覆學校通告

1. 先在對話中揀選有關訊息或通告，再按「繼續閱讀」，即可詳細查閱該訊息或通告的更多內容
2. 若需回覆及簽署通告，選取適用的選項，輸入密碼及按「提交」，以確認選擇及知悉通告內容

